

BIAŁYSTOK

UL. SŁONIMSKA 24

DZ. NR 906, 907/1, 907/2, 907/3, 907/3, 907/4, 907/6

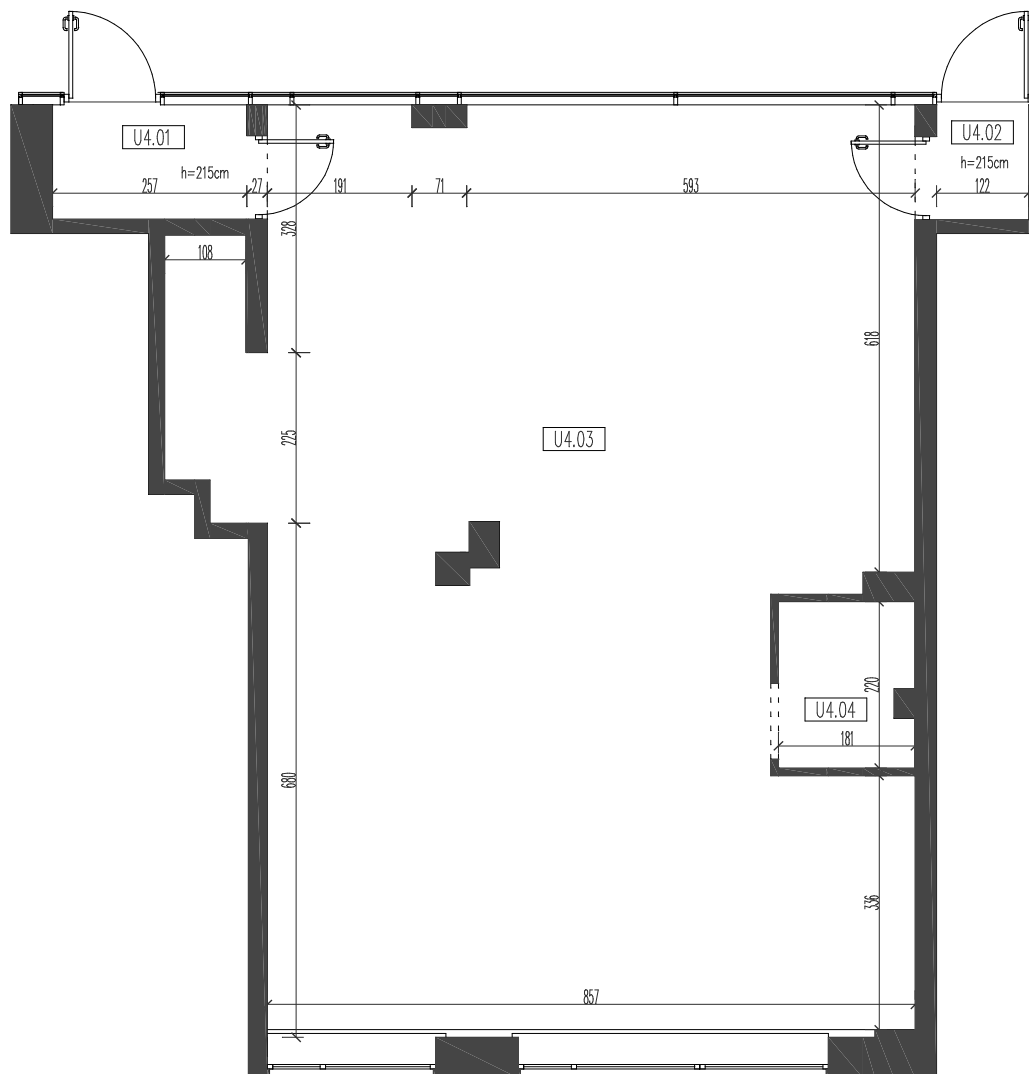
LOKAL USŁUGOWY NR 4

1 KONDYGNACJA NADZIEMNA (PARTER)

POWIERZCHNIA UŻYTKOWA 114,22 m²



SKALA 1:100



SYMBOL	NAZWA	POW.(m ²)	SUMA(m ²)
U4.01	wiatrotap	3,87	
U4.02	wiatrotap	1,90	
U4.03	usługi	104,58	
U4.04	wc	3,87	114,22